

# LA LICENCE EN BREF

## Accès à la formation

- 1<sup>re</sup> année :
  - Bac S conseillé
  - Autres bacheliers : APILS\* conseillée

- 2<sup>e</sup> année :
  - Licence 1 Sciences de la vie validée
  - Autres licences 1, sur dossier
  - Classe préparatoire, DUT, BTS sur dossier

- 3<sup>e</sup> année :
  - Licence 2 Sciences de la vie validée
  - Autres licences 2, sur dossier
  - Classe préparatoire, DUT, BTS sur dossier
- Validation des acquis (VAPP, VAE...)
- Formation initiale et continue

## Qualités attendues

- Un intérêt certain pour l'ensemble des disciplines scientifiques (chimie, biologie, mathématiques, physique)
- Compétences rédactionnelles
- Rigueur de travail

## Lieux de la formation

- 2 sites au choix et selon parcours : Anglet ou Pau

## Après la licence

- 96% des diplômés de licence Sciences de la vie poursuivent leurs études

## Durée de la formation

- 3 ans - 6 semestres de 13 semaines
- ≈ 24 h hebdomadaires - 600 h/an

## Organisation des enseignements

- Cours magistraux (en amphi)
- Travaux dirigés (35 étudiants maximum)
- Travaux pratiques (20 étudiants maximum)
- Stage(s) et pédagogie de projet pour mettre en pratique les compétences travaillées lors de la formation

## Contrôle des connaissances

- Contrôle continu intégral à Anglet
- Contrôle continu + examen à chaque fin de semestre à Pau

## Langues vivantes

- Anglais obligatoire chaque semestre
- Autres langues possibles en option

## Mobilité internationale

- La mobilité est favorisée grâce à des programmes d'échanges avec des universités partenaires.

## Atouts

- Effectifs limités
- Suivi individualisé et accompagnement des étudiants : contrôle d'assiduité, aide à l'orientation et à la construction de son projet professionnel...
- Pédagogie innovante
- Matériel numérique et scientifique performant
- Vie étudiante riche (sport, culture, associations...)

# CONTACTS & INFOS PRATIQUES



## Lieux de formation Contacts des scolarités

### Anglet

#### UNIVERSITÉ DE PAU ET DES PAYS DE L'ADOUR Collège STEE

1 Allée Parc Montaury  
Bâtiment 1  
64600 ANGLET  
+33 (0)5 59 57 44 03

[scolarite.sciences-anglet@univ-pau.fr](mailto:scolarite.sciences-anglet@univ-pau.fr)

### Pau

#### UNIVERSITÉ DE PAU ET DES PAYS DE L'ADOUR Collège STEE

Scolarité  
BP 1155 - 64013 Pau Cedex  
+33 (0)5 59 40 79 66

[secretariat-sciencesdelavie@univ-pau.fr](mailto:secretariat-sciencesdelavie@univ-pau.fr)



## Contacts des responsables de formation

### • ANGLÉT

○ **Licence 1**  
[dorothee.sassier@univ-pau.fr](mailto:dorothee.sassier@univ-pau.fr)

○ **Licence 2**  
[faustine.bacchus@univ-pau.fr](mailto:faustine.bacchus@univ-pau.fr)

○ **Licence 3**  
Parcours Biologie des organismes  
[jean-claude.salvado@univ-pau.fr](mailto:jean-claude.salvado@univ-pau.fr)

### • PAU

○ **Accès santé**  
[luisa.ronga@univ-pau.fr](mailto:luisa.ronga@univ-pau.fr)

○ **Licence 1**  
[jerome.gury@univ-pau.fr](mailto:jerome.gury@univ-pau.fr)

○ **Licence 2**  
[cristiana.cravo-laureau@univ-pau.fr](mailto:cristiana.cravo-laureau@univ-pau.fr)

○ **Licence 3 - Parcours :**  
Biologie générale et sciences de la Terre  
Biologie cellulaire et moléculaire  
[anthony.ranchou-peyruse@univ-pau.fr](mailto:anthony.ranchou-peyruse@univ-pau.fr)



## + d'infos

○ **La licence Sciences de la vie**  
<https://formation.univ-pau.fr/l-sv>

○ **Les modalités d'inscription**  
<https://www.univ-pau.fr/inscriptions>

○ **L'Université**  
<https://www.univ-pau.fr>

○ **La formation continue**  
<https://forco.univ-pau.fr>

○ **L'orientation et l'insertion pro.**  
<https://scuio-ip.univ-pau.fr>

○ **Nous rencontrer**  
<https://www.univ-pau.fr/nous-rencontrer>

○ **La mission handicap**  
<https://www.univ-pau.fr/handicap>



Conception : Direction de la communication - Impression : Centre de reprographie - UPPA - Septembre 2019



**COLLÈGE STEE**  
SCIENCES ET TECHNOLOGIES  
POUR L'ÉNERGIE ET L'ENVIRONNEMENT



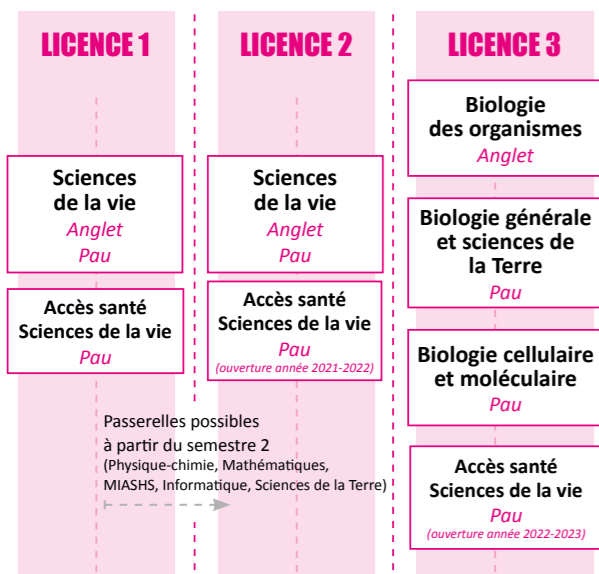
# OBJECTIFS DE LA LICENCE

Cette licence vise à assurer une formation de base dans les différents domaines de la biologie, en mettant l'accent sur les concepts et les développements méthodologiques les plus récents.

Elle étudie l'ensemble des organismes vivants (animaux, végétaux, microorganismes) dans des enseignements de biologie animale et végétale, biologie cellulaire et moléculaire, génétique, physiologie végétale et animale, immunologie, écologie et biochimie. Elle s'appuie également sur d'autres disciplines scientifiques (chimie, mathématiques, physique).

# ORGANISATION DE LA FORMATION

## LA LICENCE SCIENCES DE LA VIE



## POURSUITE D'ÉTUDES ET DÉBOUCHÉS

### Master à l'UPPA

- Dynamique des écosystèmes aquatiques (DynEA) - Anglet
- Biologie moléculaire et microbiologie de l'environnement (BME) - Pau
- Évaluation, gestion et traitement des pollutions (EGTP) - Pau
- Sciences analytiques pour le vivant et l'environnement (SAVE) - Pau

### Master d'une autre université Française ou étrangère

### École d'ingénieurs

Sur concours ou sur titres

### Épreuve d'accès filière santé

### Concours administratifs

### Vie active

## AU NIVEAU LICENCE 1 & 2

### Le parcours Science de la vie - Sur les campus d'Anglet et de Pau

Le semestre 1 est un semestre d'entrée dans l'enseignement supérieur. La moitié seulement des enseignements sont disciplinaires : évolution et diversité, biologie cellulaire, macromolécules. Des enseignements complémentaires sont proposés par les autres mentions en Sciences et technologies (Physique, chimie, MIAHS, mathématiques, informatique, sciences de la Terre) permettant une réorientation dans une autre mention de licence en fin de semestre.

### Au semestres 2, 3 et 4 : acquisition progressive des connaissances.

Ils ont pour but de donner aux étudiants une formation scientifique de base dans les différents domaines de la biologie, (écologie, biologie végétale et animale, biochimie, biologie cellulaire et moléculaire, génétique, microbiologie, physiologie végétale et animale) mais aussi les compétences nécessaires en chimie, mathématiques, physique ou géosciences.

### Le parcours Accès santé Sciences de la vie - Sur le campus de Pau

En plus du cursus de la licence SDV qui permettra d'acquérir des solides bases disciplinaires, les étudiants de LAS SDV devront valider des unités d'enseignement en santé, dispensées à distance par l'Université de Bordeaux, afin d'accéder, à l'issue de la L2 ou L3, aux filières de santé après une phase d'admissibilité puis d'admission.

## AU NIVEAU LICENCE 3

### Sur les campus d'Anglet et de Pau, en fonction du parcours

En troisième année de licence (semestres 5 & 6), trois parcours sont proposés. L'étudiant choisit son parcours en fonction de son projet de poursuite d'études et professionnel.

**Le parcours Biologie cellulaire et moléculaire (Pau)** prépare les étudiants aux masters en lien avec les aspects génétiques, microbiologiques, biochimiques et les problématiques de la gestion de l'environnement (Master chimie et sciences du vivant : parcours BME, SAVE, EGTP).

**Le parcours Biologie générale et sciences de la Terre (Pau)** est plus particulièrement destiné aux étudiants souhaitant se diriger vers les carrières de l'enseignement.

**Le parcours Biologie des organismes (Anglet)** prépare les étudiants aux masters en lien avec les aspects physiologiques, génétiques, écologiques et de l'étude et de la gestion de la faune et de la flore dans les écosystèmes (Masters d'écologie en général, Master sciences et technologies de l'agriculture, de l'alimentation et de l'environnement : parcours DynEA, à l'UPPA).

# DÉBOUCHÉS PROFESSIONNELS

Après une formation adaptée, les études en Sciences de la vie offrent de nombreux débouchés professionnels et permettent de s'orienter vers de multiples secteurs d'activité.



### Recherche / Développement

- Technicien en laboratoire de recherche\*
- Hydrobiologiste\*/\*\*
- Bio-informaticien\*\*
- Ingénieur brevet\*\*...



### Production

- Technicien production\*
- Responsable de production\*\*
- Chef de projet en biotechnologies\*\*
- Biologiste médical\*\*
- Ingénieur en biotechnologies\*\*
- Ingénieur production\*\*...



### Analyse et qualité

- Technicien en biologie\*
- Écogarde\*
- Chargé d'hygiène, sécurité et environnement\*
- Responsable de laboratoire contrôle qualité\*\*
- Responsable qualité\*\*
- Ingénieur en environnement\*\*...



### Enseignement / Recherche

- Professeur de SVT\*\*
- Enseignant-chercheur\*\*\*
- Chercheur en biologie\*\*\*...